



## TEHNIČNI PODATKI

NGEN STAR

STAR S3 / S4 / S5 / S6 / S7

### HRANILNIK ELEKTRIČNE ENERGIJE

# NGEN VISOKO ZMOGLJIVA BATERIJA

NGEN ESS je sistem za shranjevanje električne energije, ki zagotavlja izjemne zmogljivosti in prilagodljivost. Zahvaljujoč modularnemu dizajnu je idealen za širok spekter aplikacij za shranjevanje. Z dodajanjem dodatnih baterij v serijo lahko dosežete največjo kapaciteto shranjevanja do 28,98 kWh. Namestitev je hitra in enostavna z uporabo rešitve »plug and play«, kar bistveno prihrani čas vsem monterjem in inštalaterjem.

NGEN ESS ponuja visoko kapaciteto in uporabniku prijazen dizajn, zato je odlična izbira za vse, ki želijo učinkovito in uspešno shranjevati energijo.



- Kapaciteta 12,42 kWh do 28,98 kWh
- 90% razpon praznjenja
- Visoka temperaturna toleranca
- Enostavna namestitev
- Komunikacija CAN / RS485



RAZŠIRLJIV  
SISTEM



ENOSTAVNA  
NAMESTITEV



10 LET  
GARANCIJE



VISOKA  
UČINKOVITOST



90%  
RAZPON PRAZNJENJA

Model	STAR S3	STAR S4	STAR S5	STAR S6	STAR S7
<b>ELEKTRIČNE KARAKTERISTIKE</b>					
Tip baterije	LiFePO4 Prismatic Cell (LFP)				
Baterijski modul STAR-M4300 [kos]	1	1	1	1	1
Baterijski modul STAR-S4300 [kos]	2	3	4	5	6
Nominalna kapaciteta [kWh]	12,42	16,56	20,70	24,84	28,98
Nominalna napetost [V]	172.8	230.4	288	345.6	403.2
Delovna napetost [V]	145.8-197.1	194.4-262.8	243-328.5	291.6-394.2	340.2-459.9
Priporočen tok praznjenja [A]	25				
Maks. polnjenje/praznjenje [kW]	4,93	6,57	8,21	9,85	11,5
Maks. tok polnjenja in praznjenja [A]	50				
Maks. izhodna navidezna moč [A]	60A @30sec				
Nazivni izhodni tok [A]	>95%				
Maks. izhodni tok [A]	90%				
Življenska doba cikla	>8000				
Komunikacija	CAN, RS485				
Zaslona	CS: LED*1, CM: LED*7				
Razširljivost	maks. 7 baterijskih modulov na sistem (28,98kWh); maks. 10 povezanih sistemov (289,8kWh)				
<b>POGOJI ZA DELOVANJE</b>					
Namestitev	Zunanja / notranja (stoječe)				
Delovna temp. [°C]	-10 do + 50				
Temp. shranjevanja [°C]	-20 do + 50				
Hlajenje	Naravno				
Vlažnost	0% do 100%				
Nadmorska višina [m]	maks. 2000				
<b>MEHANSKE LASTNOSTI</b>					
Dimenzije (ŠxVxD) [mm]	570*470*380	570*590*380	570*710*380	570*830*380	570*950*380
Teža [kg]	103.3	138.1	172.9	207.7	242.5
<b>CERTIFIKATI</b>					
Varnost	IEC62619				
EMC	EN IEC 61000-6-1/2/3/4				
Transport	UN38.3				
Stopnja zaščite	IP65				
Skladnost	EN 50549-1				





### 3-FAZNI HIBRIDNI INVERTER

# HIBRIDNI INVERTER

Izkoristite moč sonca tako podnevi kot ponoči s 3-faznim hibridnim inverterjem podjetja NGEN. Naša napredna in združljiva linija hibridnih inverterjev se odlikuje po izjemni zmogljivosti, prilagodljivosti in učinkovitosti ter je optimizirana za uporabo z našim lastnim naborom visokonapetostnih baterij.

#### Enostavna namestitev

Prilagodljiva konfiguracija, enostavna namestitev, vgrajena zaščita z varovalko.



**ENOSTAVNA NAMESTITEV**

#### Visoka napetost

Povezuje se z visokonapetostnimi baterijami za maksimalno učinkovitost ob cikličnem polnjenju in praznjenju.



**VISOKA NAPETOST**

#### Integracija toplotne črpalke

Toplotna črpalka črpa energijo iz najučinkovitejših virov ob katerem koli danem času, kar zmanjšuje stroške energije in zmanjšuje vpliv na okolje.



**INTEGRACIJA TOPLOTNE ČRPALKE**

#### IP65 zaščita

Primerno za zunanjo montažo. Priporočljivo je, da je mesto montaže zaščiteno pred vremenskimi vplivi.



**IP65 ZAŠČITA**

#### Oddaljeni nadzor

Sistem lahko spremljate na daljavo preko aplikacije na pametnem telefonu ali preko spletnega portala.



**ODDALJENI NADZOR**

### ENOSTAVNO NADGRADLJIVO

Z našimi hranilniki lahko svoj sistem enostavno nadgradite z dodajanjem dodatnih baterij. Baterija omogoča shranjevanje do 28,98 kWh energije, kar vam daje popolno svobodo glede vaših shranjevalnih potreb.

Sistem lahko prilagodite glede na vaše specifične potrebe. Do deset pretvornikov za shranjevanje lahko deluje vzporedno, kar omogoča razširitev sistema glede na vaše edinstvene namestitvene zahteve. Pridobite si zanesljivo in prilagodljivo rešitev za shranjevanje energije



**Model****STAR-H3-12.0-E****VHOD PV (samo za hibridno)**

Maks. vhodna moč [W]	15000 (A:9000 + B:6000)
Maks. vhodna napetost [V]	1000
Maks. vhodni tok [A]	26/14
Maks. tok kratkega stika [A]	32/16

**IZMENIČNI VHOD IN IZHOD (OMREŽJE)**

Maks. AC vhodna moč [VA]	16000
Maks. AC vhodni tok [A]	24,2
Nazivna izhodna moč [W]	12000
Maks. izhodna navidezna moč [VA]	13200
Nazivni izhodni tok (po fazi) [A]	19,2
Maks. izhodni tok (po fazi) [A]	21,4
Nazivna omrežna napetost [V]	3L/N/PE 380/220; 400/230; 415/240
Nazivna frekvenca omrežja [Hz]	50/60
Faktor moči	1 (Prilagodljiv od 0,8 vodilni do 0,8 zaostajajoči – fazni zamik)

**EPS IZHOD**

Maks. izhodna navidezna moč [VA]	12000
Maks. izhodna navidezna moč (60s) [VA]	15000
Maks. moč toka [A]	17,4
Faktor moči	1 (Prilagodljiv od 0,8 vodilni do 0,8 zaostajajoči – fazni zamik)

**SPLOŠNI PODATKI**

Dimenzije (ŠxVxD) [mm]	449*519*198	
Teža [kg]	28	
Namestitev	Stenska namestitev	
Hlajenje	Naravno	Ventilatorsko
Hrup [db]	35	45
Nadmorska višina [m]	maks. 2000	
Delovno temperaturno območje [°C]	-25 do +60	
Vlažnost	0% do 100%	
Zaščita	IP65	

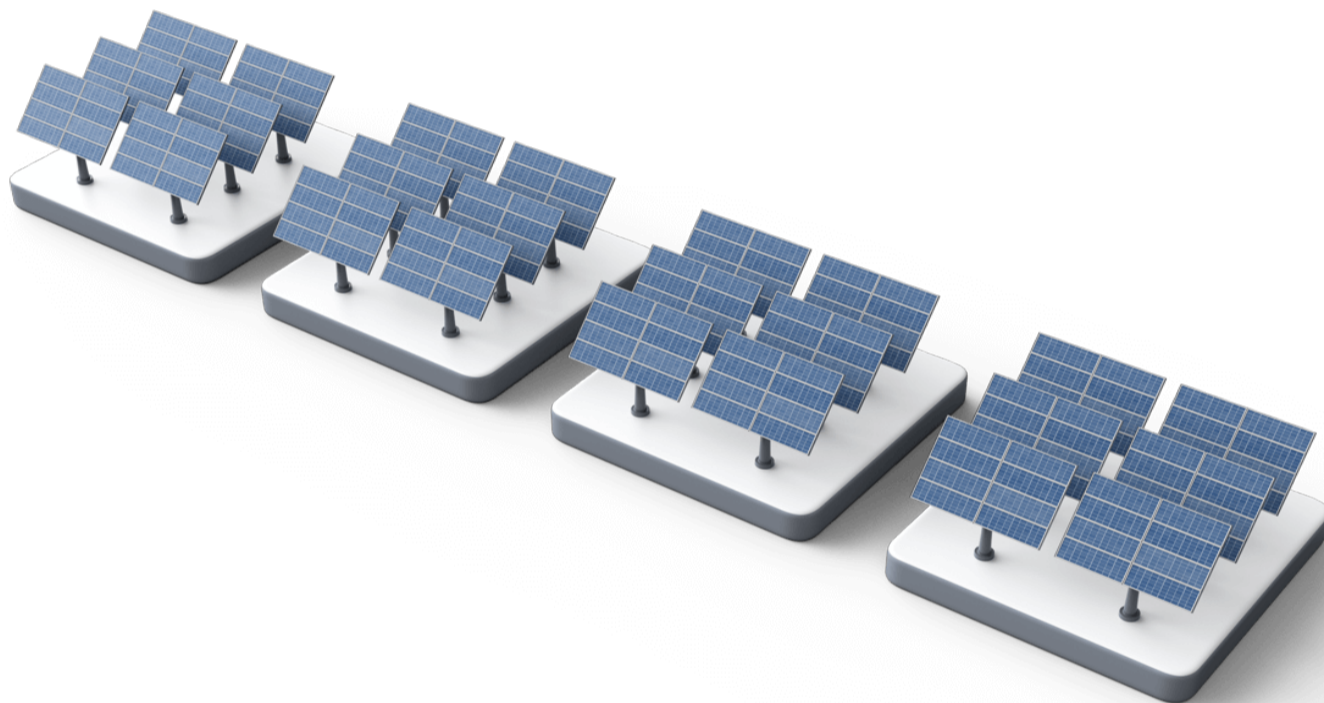
**STANDARD SKLADNOSTI (več na voljo na zahtevo)**

Varnost	EN 62109-1, EN 62109-2, EN 62477-1
EMC	IEC 61000-6-1, IEC 61000-6-3
Regulacija omrežja	EN50549-1, C10/11, VDE-AR-N 4105, G98, CEI 0-21





PAMETNI ŠTEVEC	
Tip	AM550
SKLADNOST	
Direktiva o merilnih inštrumentih 2014/32/eu	Da
Direktiva o merilnih inštrumentih 2014/30/eu	Da
STANDARDI	
	EN 50470-1:2006, EN 50470-3:2006, EN62059-32-1:2012, IEC 62052-11:2003, CLC/TR50579:2012;
Neposredno povezani števc	IEC 62053-21:2004 in IEC 62053-23:2003
Števci s tokovnim transformatorjem	IEC 62053-22:2003 in IEC 62053-24:2014



PV MODULI
Risen
Longi
Trinasolar
JA Solar
Canadian Solar
In ostali

